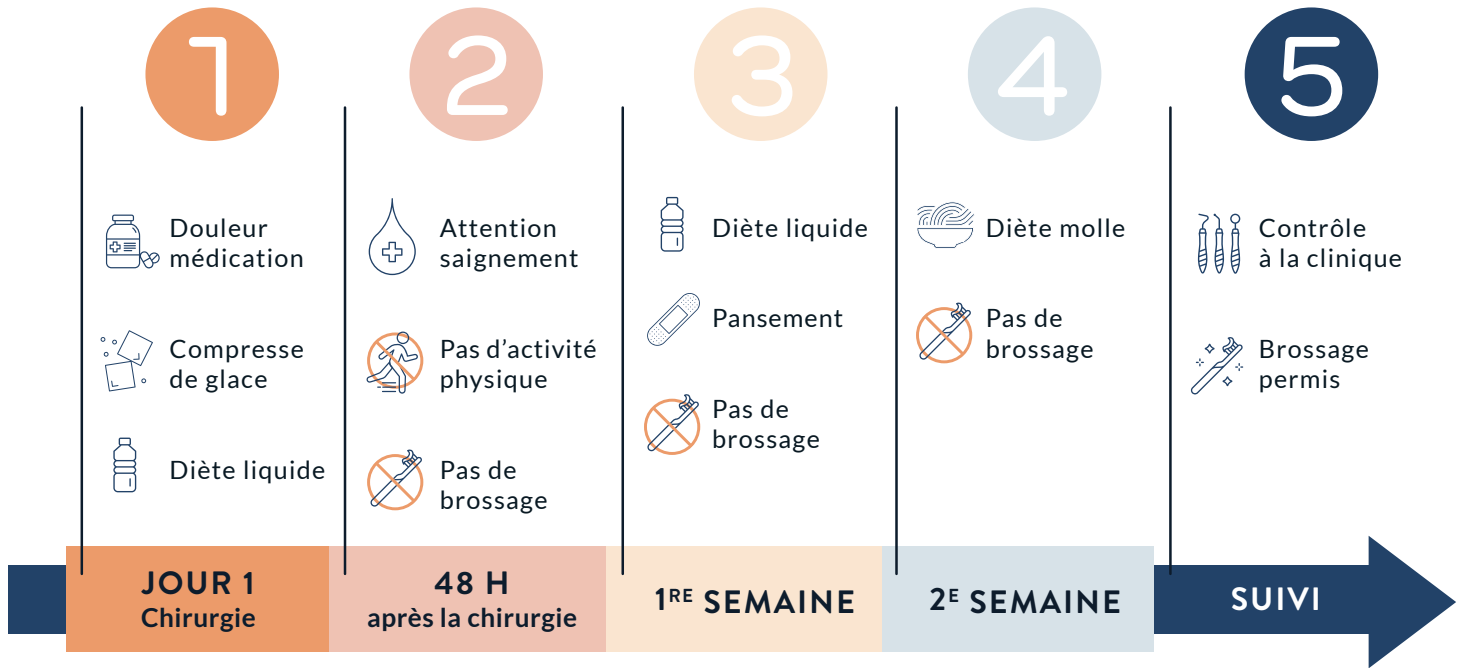


# CONSEILS POSTOPÉRATOIRES à la suite d'une greffe de gencive (GTC)

Les soins postopératoires doivent être respectés  
à la lettre pour favoriser la guérison.



## 1

### JOUR DE L'INTERVENTION

#### DOULEUR :

- Afin de soulager la douleur, prenez les médicaments comme prescrit. La douleur peut persister jusqu'à une semaine suivant la chirurgie.

#### ENFLURE :

- Peut se produire dans les jours suivant l'intervention. Appliquez des compresses de glace pendant 20 minutes, puis retirez-les. Si l'enflure persiste, recommencez l'application de glace pour des périodes de 20 minutes durant les 2 à 3 heures suivant la chirurgie.
- Respectez une diète liquide.

#### HYGIÈNE :

- Il est très important de ne **pas** utiliser la soie dentaire et de ne **pas** brosser la région qui a été traitée **JUSQU'AU RENDEZ-VOUS DE SUIVI 2 SEMAINES PLUS TARD.**
- Vous pouvez commencer à utiliser un rince-bouche le soir même ou le lendemain selon la recommandation du dentiste. Utilisez un rince-bouche à base de Chlorhexidine 2x/jour. Prenez soin de ne pas rincer, boire ou manger durant l'heure qui suit l'utilisation du rince-bouche.
- **NE PAS RINCER VIGOREUSEMENT.**



POUR TOUTE QUESTION OU URGENCE, N'HÉSITÉS PAS À NOUS APPELER :  
**450 455-5671**

# 2

## 48H SUIVANT LA CHIRURGIE

### ACTIVITÉ PHYSIQUE :

- Évitez le travail physique et les entraînements pour le premier 48h suivant la greffe.

### SAIGNEMENT :

- Il est possible que vous remarquiez la présence de sang dans la salive quelques heures ou jours suivant la chirurgie. Si le saignement est plus abondant, appliquez une pression avec une éponge de coton humide ou un sachet de thé humidifié pour environ 30 minutes.

### ENFLURE :

- Des **compresses chaudes** peuvent être appliquées **après 48h** pour aider à réduire l'enflure. Appliquez-les pendant 20 minutes, puis retirez-les. Si l'enflure persiste, recommencer l'application de compresses chaudes pour des périodes de 20 minutes au besoin.

# 3

## 1<sup>RE</sup> SEMAINE

### ALIMENTATION :

- 7 jours de diète liquide. **IMPORTANT.**
- Évitez de boire avec une paille.

### PANSEMENT ET PROTECTION :

- Un pansement protecteur a été appliqué sur la région de la greffe (pour une durée approximative de 3 à 14 jours). Il tombera de lui-même. Ne tirez pas dessus, nous le retirerons au moment de votre rendez-vous de suivi si nécessaire.
- S'il tombe trop tôt, assurez-vous de faire encore plus attention. Ne tirez pas votre lèvre pour regarder.
- Des points fondants ont été mis en place au palais et tomberont d'eux même d'ici votre suivi, sinon ils seront retirés lors de cette visite.
- Un point de suture **non fondant** a été mis en place à l'endroit de la greffe et sera retiré lors de votre rendez-vous de suivi 2 semaines suivant l'intervention.

# 4

## 2<sup>E</sup> SEMAINE

### ALIMENTATION :

- Priorisez les **aliments mous** que vous pouvez couper à la fourchette (poisson, pâtes, œufs). Évitez les aliments durs ainsi que les boissons et aliments chauds ou épicés pendant les 2 semaines suivant l'intervention.
- Ne mâchez pas sur la région traitée.

# 5

## RENDEZ-VOUS DE SUIVI

- 2 semaines suivant la chirurgie pour faire évaluer la guérison.
- Au besoin, 4 semaines suivant l'intervention pour un contrôle.



**CHEZ SOIE**  
DENTISTERIE

Polyclinique médicale  
de Vaudreuil-Dorion  
600, boulevard Harwood  
Vaudreuil-Dorion (QC)  
J7V 6A3

info@chezsoiedentisterie.com  
chezsoiedentisterie.com

